

## เตรียม Environment สำหรับการพัฒนาโปรแกรมมือถือด้วย J2ME

### 1. ติดตั้ง j2sdk



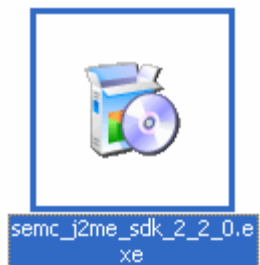
ถ้าเครื่องยังไม่ติดตั้งจาวา Standard Edition (J2SDK version 1.4.x หรือ สูงกว่า) สำหรับ run เครื่องมือในการพัฒนา

### 2. ติดตั้ง j2me wireless toolkit หรือ Sony Ericsson j2me sdk (แนะนำ)



ติดตั้ง j2me wireless toolkit เพื่อใช้ในการพัฒนาโปรแกรมสำหรับมือถือ และทดสอบโปรแกรมผ่าน Emulators เมื่อติดตั้งเสร็จแล้วโปรแกรม Default จะอยู่ที่ C:\WTK22

หรือ



หรือ

ติดตั้ง sdk ของทาง Sony Ericsson (แนะนำเพราะจะมี Emulators ของทาง Ericsson มาให้ด้วยเพิ่มเติมจาก j2me wireless toolkit ของ SUN)

### 3. ติดตั้งเครื่องมือสำหรับการพัฒนาโปรแกรม Eclipse

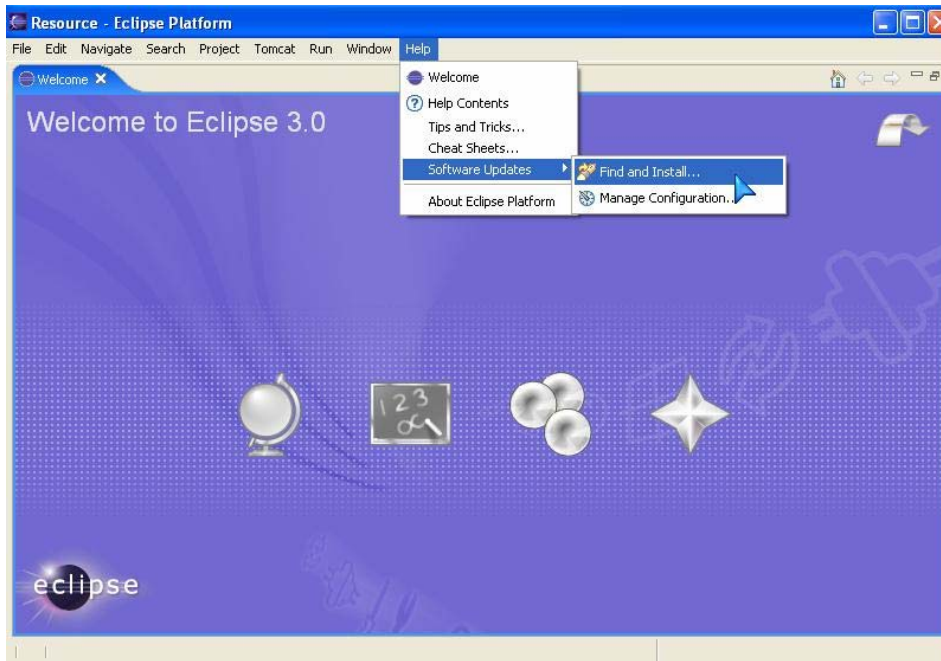


eclipse.exe

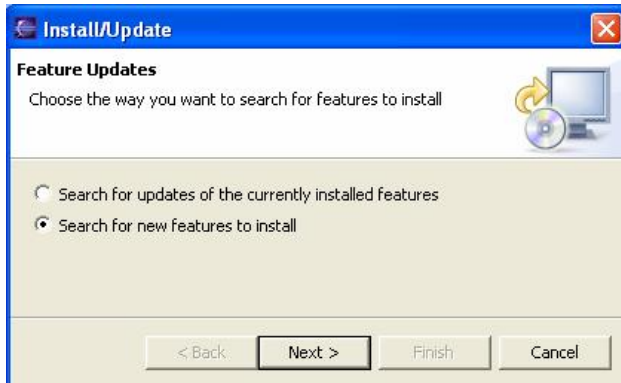
Unzip eclipse.zip ลงใน Hard disk (C:)

เช่น c:\eclipse

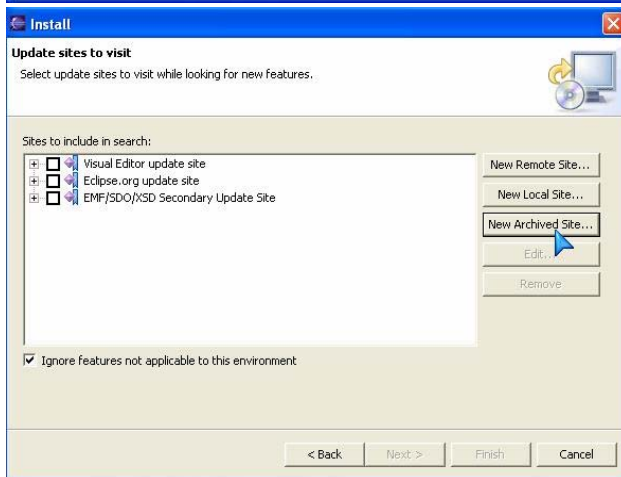
### 3. ติดตั้ง j2me plug-in สำหรับ Eclipse



ติดตั้ง j2me plug-in โดยเลือก Help / Software Update / Find and Install

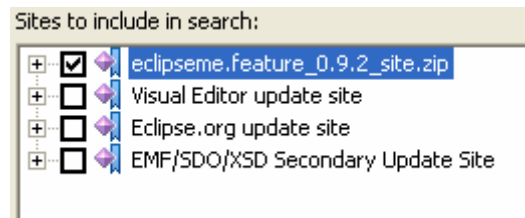


เลือก Search for new features to install



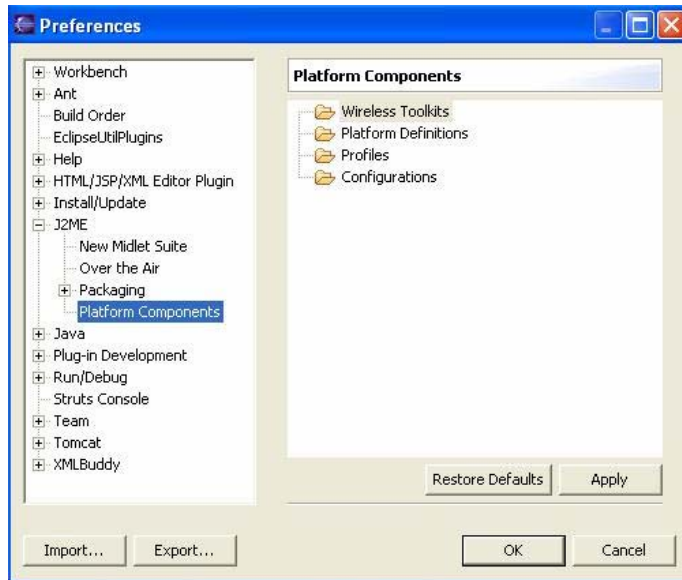
เลือก New Archived Site...

เลือก file *eclipseme.feature\_0.9.2\_site.zip* เมื่อติดตั้ง plug-in แล้ว eclipse จะ restart อัตโนมัติ

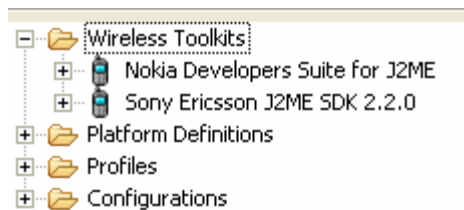


## 4. Configuring EclipseME (Plug-in) and Eclipse

### 4.1 Configure the Plug-in's Wireless Toolkit Settings



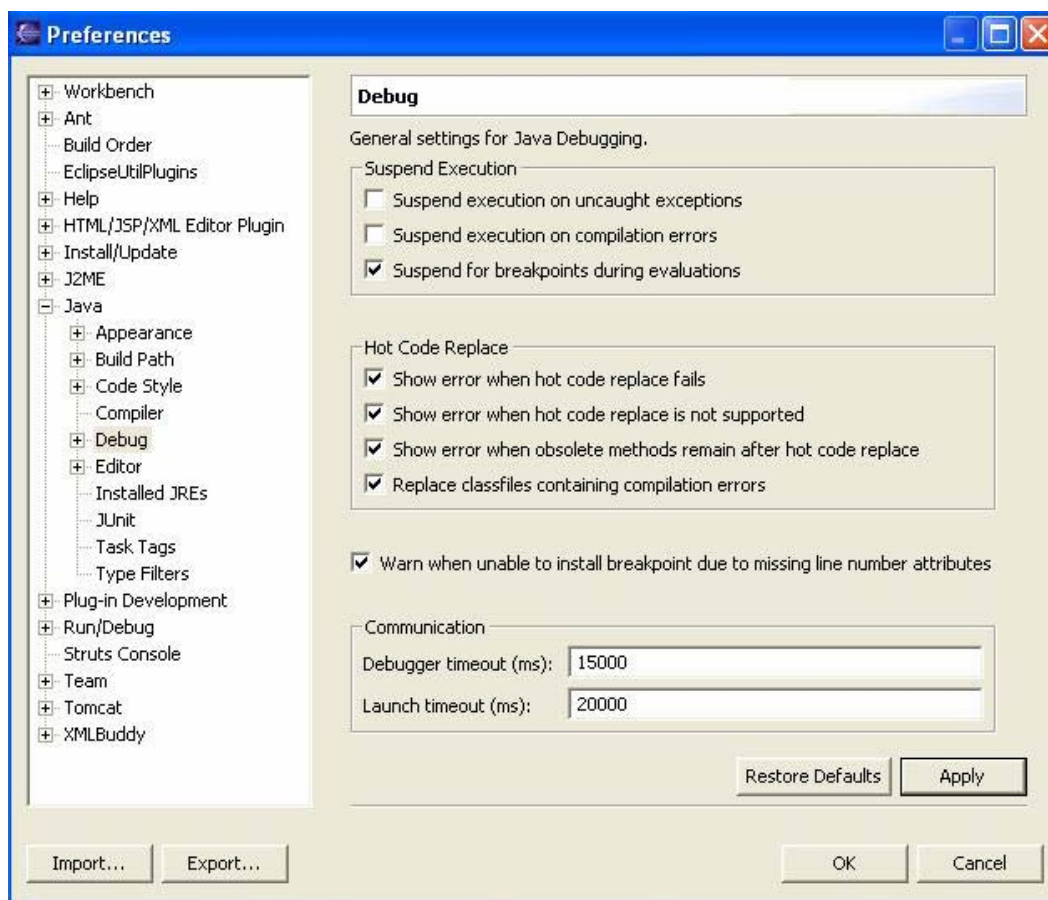
- เลือกเมนู Window | Preferences
- เลือก J2ME | Platform Components
- ทางด้านขวามือ เลือก Wireless Toolkits
- คลิกขวาเพื่อเพิ่ม Wireless Toolkits (เลือก Directory ที่ติดตั้ง เช่น C:\SonyEricsson C:\Nokia หรือ C:\WTK22 (SUN))



ตัวอย่างเมื่อเลือก Wireless Toolkits ของ Nokia และ Sony Ericsson

## 4.2 2. เปลี่ยน Eclipse's Debug Settings

- เลือกเมนู Window | Preferences
- เลือก Java | Debug  
กำหนดค่า Debug (ดังแสดงในรูป)
  - ยกเลิกการเลือก Suspend execution on uncaught exceptions
  - ยกเลิกการเลือก Suspend execution on compilation errors
  - กำหนด Debugger timeout (ms) : 15000



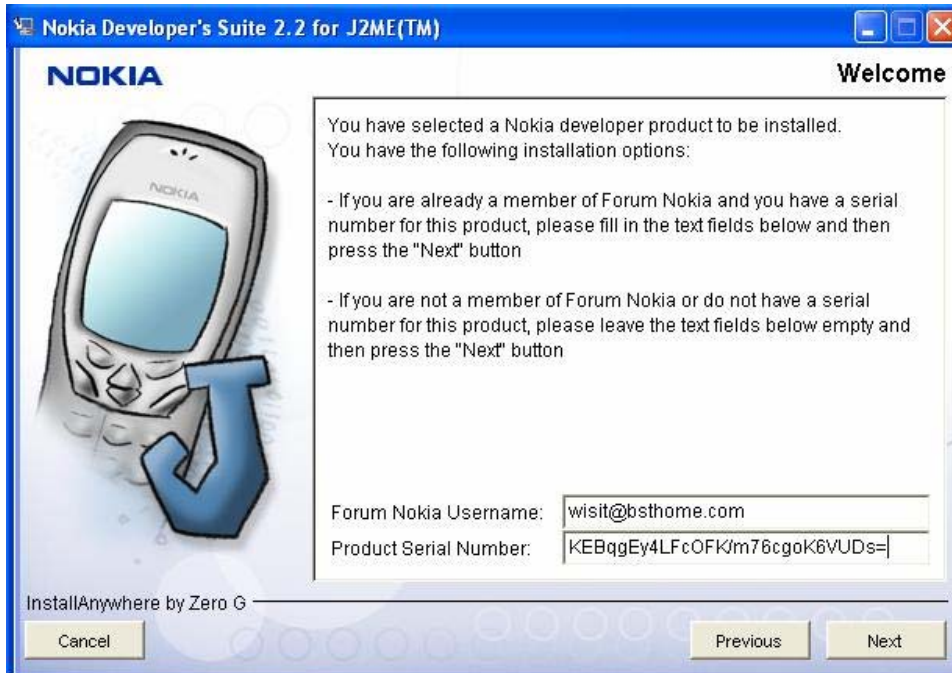
## 5. ติดตั้ง Nokia j2me Developing Kit (Option)



แตก file *nds\_jme\_v2\_2.zip* และ run setup.exe โปรแกรม



nds\_jme\_v2\_2.zip



กรอก Username และ Serial Number  
(สามารถสมัคร Forum Nokia ได้ฟรีที่ <http://www.nokia.com>)



### Integration with Eclipse

Choosing this option will install Nokia Developer's Suite and Nokia SDK Plug-in integrated with Eclipse.

เลือก Integration with Eclipse

Please choose a directory:

C:\eclipse

Restore Default Folder Choose...

เลือก directory ที่ติดตั้ง Eclipse  
ในข้อ 3

\* เมื่อท่านติดตั้งโปรแกรม Nokia j2me developing kit แล้ว restart เครื่อง 1 ครั้ง